

## AZURE COMPACT FLAT TYP 5 LL

Kód: AZFC T5 LL

- vnitřní šířka a délka: 4,25 x 8,55 m
- výška největšího segmentu: 0,90 m, počet segmentů: 4 ks



**AZURE FLAT COMPACT**

### VÝBAVA ZASTŘEŠENÍ:

- polykarbonát čirý, **kompaktní**, síla 3 mm, s UV stabilizací
- povrchová úprava profilů antracitová komaxitová barva DB 703
- těsnící profil EPDM 10 cm na obou demontovatelných čelech
- pravá strana segmentů uzamykatelná do pojezdové dráhy, levá poloautomatická aretace AZURE
- plochá, pochozí pojezdová dráha AZURE 14 mm s oboustranným posunem, přírodní elox
- délka pojezdové dráhy **10,80 m**, včetně prodloužení o 2,25 m
- boční vstup ve velkém segmentu **vlevo**, odsun **doleva**, zamykací

Doporučené maximální rozměry bazénu pro AZFC T5

Hrana bazénu maximálně	Maximální vnější šířka bazénu včetně lemu	Maximální vnější délka bazénu včetně lemu, schodů nebo žebříku
0 – 5 cm	4,15 m	8,35 m
6 – 7 cm	4,05 - 4,10 m	8,35 m

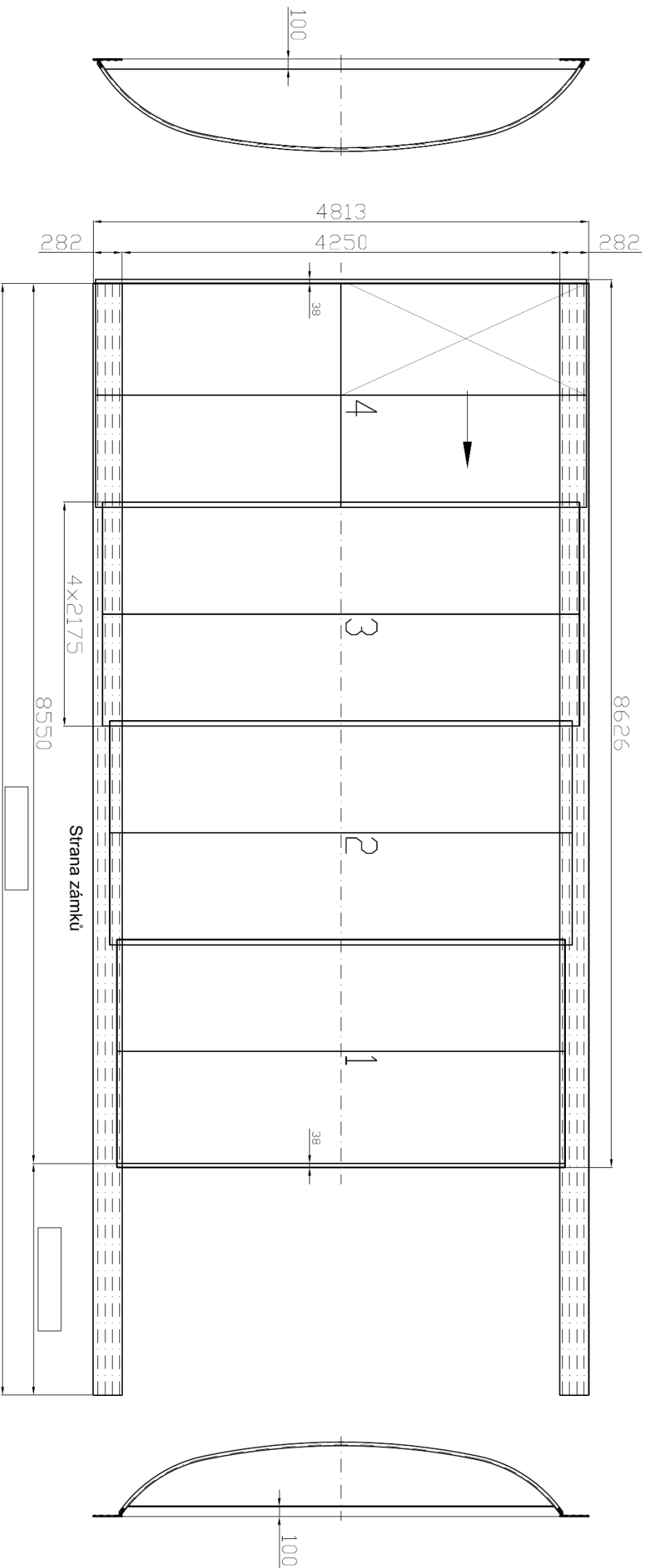
do čelní stěny nelze doobjednat dveře nebo výklopnou část pro přejetí žebříku

- Běžná cena: 211 381 Kč \*
- **ZVÝHODNĚNÁ CENA: 180 612 Kč \***

**Cena je platná od 1.3. 2023 do vydání další změny ceníku.**

\* cena nezahrnuje montáž 8 % (minimálně 8 000 Kč), dopravu a DPH 21% nebo 15% (při splnění zákonných podmínek)  
Výrobce si vyhrazuje možnost technických změn svých výrobků.





### ALUKOV CZ - AZFC-T5-LL

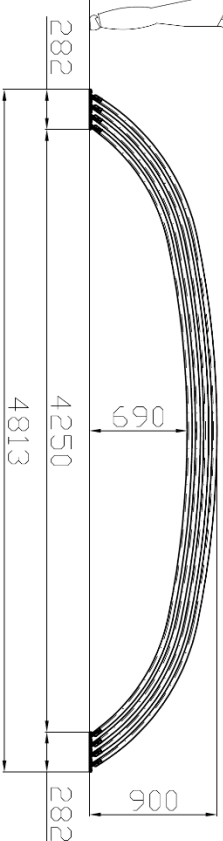
model Azure compact flat

- PROFIL:** 3x AZURE, antracit DB 703  
**KOLEJNICE:** 2x AZURE, přírodní elox  
**PC:** čirý kompaktní polycarbonát tl. 3 mm  
**VELKÉ ČELO:** vnější demontovatelné, těsnící mPVC 100 mm  
**MALÉ ČELO:** vnější demontovatelné, těsnící mPVC 100 mm  
**BOČNÍ VSTUP:** 1x, vnější zámek  
 poznámka: Aretační systém AZURE - zámky na pravé straně.

**ZÁKAZNÍK:** **Jméno a příjmení, adresa realizace, PSČ** .....  
**e-mail + telefon** .....

- přístup: možný příjezd kamionem , nutný příjezd transitu s vlečkem   
 přístup na pozemek bez překážek v nošení segmentů   
 přístup na pozemek s překážkami v nošení segmentů   
 specifikace problémového přístupu (např. plot, zeď, stromy atd.) .....

Podklad (zem): **BETON**  **DLAŽBA**  **DŘEVO**  **JINÉ,** objednávat vrtání diamantem (200Kč/bm)



Celková hmotnost		~ 370 kg	CZ
Maximální zatížení - sníh	~ 70 kg/m <sup>2</sup>	x	x
Maximální zatížení - vítr	~ 90 km/h	x	x

**Alukov**

LIMIT ZATÍŽENÍ (ČE) NENAVRHOVÁME (EST. E3)