

**Výrobce:**

ALUKOV a.s.

Rozměry:

Šířka (hloubka od zdi): 2,00 – 3,50 m ■ 2,50 – 4,50 m ■

Délka: 4,20 – 10,60 m, možno i individuálně

Výška: 2,39 – 2,99 m, možno i individuálně

Zastřešení CORSO PREMIUM je vyráběno na míru.

Charakteristika výrobku:

lehká, posuvná konstrukce zastřešení terasy nebo bazénu. Omezené tepelně izolační vlastnostmi konstrukčního a výplňového materiálu. Tvar střešní části ob-
 lóukový, bok zastřešení rovný, mírně zešíkmený pod úhlem cca 83 – 87°, segmenty posuvné po pojezdových drahách. Jedna pojezdová dráha je vždy na vertikální
 stěně domu nebo na opěrné stěně. Druhá pojezdová dráha je vždy na zemi na zpevněném, vyrovnaném podkladu, viz. Stavební podmínky.

Rozsah použití:

Mobilní zastřešovací konstrukce pro tři roční období – jaro, léto, podzim. V zimním období dochází při poklesu venkovní teploty pod bod mrazu k promrznutí
 konstrukce i výplňových materiálů. Při rozdílu vnitřní a vnější teploty vzduchu dochází ke kondenzaci vzdušné vlhkosti na konstrukci i výplni zastřešení.

Matreial:**PROFILY**

Hliníková slitina: AlMgSi 0,5 F 22

Norma: EN-AW-6063 T6, EN-AW-6060 T6 pevnost profilu v rozmezí 180 - 250 N/MPa

Povrchová úprava: bílá komaxitová barva RAL 9010, antracitová komaxitová barva - DB 703, stříbrná komaxitová barva RAL 9006, bronzová komaxitová barva,
 kobaltová modrá komaxitová barva DB 503 komaxitová povrchová úprava - imitace dřeva, přírodní elox C-0 vrstva 15-20 µm
 (pouze u pojezdových drah)

Síla stěn profilů: rozmezí 1,4 - 3 mm

Délky eloxovaných a komaxitovaných profilů: 4500 - 12000 mm

POLYKARBONÁT

Typy polykarbonátů: 4 mm kompaktní, 3 mm kompaktní, 6 mm kompaktní

Tepelná izolace: K (6mm) U = 5,1 W/m²K, K (4mm) U=5,3 W/m²K; K (3mm) U = 5,5 W/m²K

Propustnost světla: K (6mm) = 85%; K (4mm) =86%; K (3mm) = 87%

Barvy: čirý (bezbarvý), kouřový

Provozní teplota: od -40°C do +120°C

SKLO

Bezpečnostní sklo 33.1. CONNEX

Bezpečnostní sklo 44.1. CONNEX

Bezpečnostní sklo polokalené 66.4. CONNEX

SPOJOVACÍ MATERIÁL

Nerezové šrouby a nýty - třída A4, A2
Hliníkové trhací nýty
Nerezové pevnostní trhací nýty

TĚSNÍCÍ PRVKY

Těsnící EPDM profily v nerezovém a hliníkovém profilu
Těsnící gumy na polykarbonát z EPDM
Těsnící profily mezi segmenty z termoplastu a měkčeného PVC, MULTIFLEX

OSTATNÍ KOVOVÉ PŘÍSLUŠENSTVÍ

Nerezové aretační plechy, nerezové aretační kolíky, zámková kování ze speciální nerezové slitiny, hliníkové stavitelné a pevné rohovníky, nerezový kotevní materiál, hliníková madla, kliky a kladky.

OSTATNÍ PLASTOVÉ PŘÍSLUŠENSTVÍ

Záslepký profilů, plastová madla, kliky a kladky, plastové přichytky, plastový kotevní materiál.

V základní vybavení:

Segmenty s možností posouvání, 1 ks čelní stěny samo stojné , 1 ks čelní stěny vnitřní fixní, 1 ks dveří nebo bočního vstupu do zastřešení, dvoubodový aretační systém segmentů EASY UP PLUS

Funkční doplňky terasového zastřešení za příplatek:**STÍNÍCÍ SYSTÉM****Stínění střechy – baldachýn:**

Baldachýn: manuálně ovládané stínění střešní části zastřešení, nezávislé na posunu segmentů. Umožňuje celoplošné zastínění střešní části zastřešení.

V případě zájmu o tento typ zastínění střešní části je nutné tuto informaci konzultovat s odborným technikem společnosti ALUKOV a.s. aby posoudil technickou proveditelnost tohoto požadavku.

Stínění čelních stěn:

Roletky – ručně ovládané příslušenství, slouží k vytvoření intimní zóny uvnitř zastřešení a částečně k odstínění zapadajícího nebo vycházejícího slunce (podle stranové orientace). Stahování roletky dolů se provádí za posuvná madla ve spodní liště a vytahování nahoru pomocí řetízku. Vedení posunu je v hliníkových lištách s těsnícími kartáčky.

Stínění boků segmentů:

Roletky – ručně ovládané příslušenství, slouží k vytvoření intimní zóny uvnitř zastřešení a částečně k odstínění zapadajícího nebo vycházejícího slunce (podle stranové orientace). Vzhledem k umístění bočního stínění na posuvných segmentech odjíždí toto stínění při otevření segmentů zastřešení se segmenty. Není ho možno použít jako celoplošné boční stínění. Stahování roletky dolů se provádí za posuvná madla ve spodní liště a vytahování nahoru pomocí řetízku. Vedení posunu je v hliníkových lištách s těsnícími kartáčky.

Materiál:

Hliníkové profily a stínící látka SOLTIS 92

Při potřebě celoplošného bočního stínění je třeba zvolit jinou technologii zastínění terasy. Např. markýzy s výsuvným volánem nebo samo stojné markýzy s bočním screenovým stíněním.

VLEZ PRO PSY NEBO KOČKY

Konzultujte s technikem společnosti ALUKOV a.s. možnosti umístění vlezu pro domácí mazlíčky.

VYTÁPĚNÍ ZASTŘEŠENÍ

Vzhledem k materiálovému složení zastřešení terasy výrobce nedoporučuje dlouhodobé vytápění zastřešení terasy v zimním období (teplovodní radiátory, vytápěná podlaha....), jsou velké tepelné ztráty.

Výrobce nedoporučuje vytápění pomocí plynových hořáků ani jiné topení otevřeným ohněm. Spalování kyslíku, zvýšené riziko požáru.

Doporučuje se krátkodobé vytápění pomocí infračervených zářičů umístěných dostatečně daleko od polykarbonátových nebo skleněných výplní zastřešení terasy.

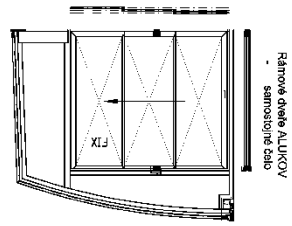
ÚDRŽBA TERASOVÉHO ZASTŘEŠENÍ

Šikmé stěny a čelní stěny jsou vyrobeny z bezpečnostního skla CONNEX 33.1. a práškově lakovaných hliníkových profilů. Skleněné výplně stěn je možno mýt běžnými, biologicky odbouratelnými čisticími prostředky na mytí oken. Je možné je vyleštit.

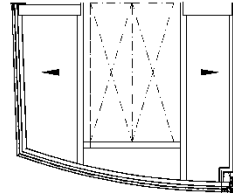
Hliníkové profily umývejte podle potřeby vodou s biologicky odbouratelným saponátem. Nejlépe po ránu na nerozpalený povrch profilů.

Nejprve pečlivě opláchněte tekoucí vodou. Dbejte na opatrnost a vyvarujte se poškrábání povrchu profilů hrubými čisticími prostředky nebo leštícími pastami. Otírat jemně měkkým hadrem. Pozor na prach či hrubší nečistoty.

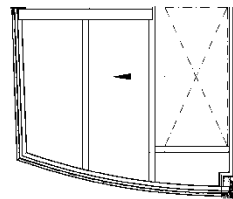
Střešní výplně vyrobené z kompaktního polykarbonátu je vhodné oplachovat tekoucí vodou. Nejprve odstranit hrubší nečistoty prudkým proudem vody nebo vysokotlakým čističem. Polykarbonát vzhledem ke svým vlastnostem není vhodný k čištění hadry, houbami nebo k leštění. Hrozí možnost vzniku jemných škrábanců. Kompaktní polykarbonát je vystaven vlivu nečistot z okolí. Požadovaná průsvitnost střešní části zastřešení CORSO PREMIUM je zachována.



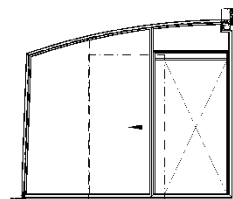
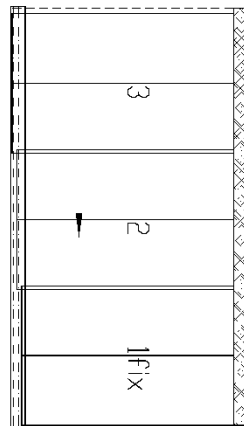
Rămăniță deosebită ALUKOV
- samostopniță deosebită



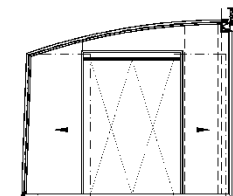
Două râmănițe deosebite
- samostopniță deosebită



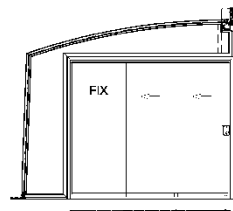
Japoneziță deosebită
- samostopniță deosebită



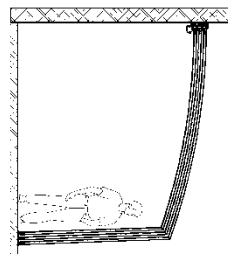
Japoneziță deosebită
- fixă deosebită



Două râmănițe deosebite
- fixă deosebită



Încadrare deosebită VC17
- fixă deosebită



CORSO premium

