

**Výrobce:**

ALUKOV a.s.

Rozměry:

Šířka (hloubka od zdi): 2,00 – 4,50 m ■

Délka: 4,20 – 10,60 m, možno i individuálně

Výška: 2,30 – 2,74 m, možno i individuálně

Zastřešení CORSO ENTRY je vyráběno na míru.

Charakteristika výrobku:

Lehká, posuvná konstrukce zastřešení terasy nebo bazénu. Omezené tepelně izolační vlastnostmi konstrukčního a výplňového materiálu. Tvar obloukový, segmenty posuvné po pojezdových drahách. Jedna pojezdová dráha je vždy na vertikální stěně domu nebo na opěrné stěně. Druhá pojezdová dráha je vždy na zemi na zpevněném, vyrovnaném podkladu, viz. Stavební podmínky.

Rozsah použití:

Mobilní zastřešovací konstrukce pro tři roční období – jaro, léto, podzim. V zimním období dochází při poklesu venkovní teploty pod bod mrazu k promrznutí konstrukce i výplňových materiálů. Při rozdílu vnitřní a vnější teploty vzduchu dochází ke kondenzaci vzdušné vlhkosti na konstrukci i výplni zastřešení.

Matereál:**PROFILY**

Hliníková slitina: AlMgSi 0,5 F 22

Norma: EEN-AW-6063 T6, EN-AW-6060 T6 pevnost profilu v rozmezí 180 - 250 N/MPa

Povrchová úprava: bílá komaxitová barva RAL 9010, antracitová komaxitová barva - DB 703, stříbrná komaxitová barva RAL 9006, bronzová komaxitová barva, kobaltová modrá komaxitová barva DB 503 komaxitová povrchová úprava - imitace dřeva, přírodní elox C-0 vrstva 15-20 µm (pouze u pojezdových drah)

Síla stěn profilů: rozmezí 1,4 - 3 mm

Délky eloxovaných a komaxitovaných profilů: 4500 - 12000 mm

POLYKARBONÁT

Typy polykarbonátů: 4 mm kompaktní, 3 mm kompaktní, 6 mm kompaktní

Tepelná izolace: K (6mm) U = 5,1 W/m²K, K (4mm) U=5,3 W/m²K; K (3mm) U = 5,5 W/m²K

Propustnost světla: K (6mm) = 85%; K (4mm) = 86%; K (3mm) = 87%

Barvy: čirý (bezbarvý), kouřový

Provozní teplota: od -40°C do +120°C

SPOJOVACÍ MATERIÁL

Nerezové šrouby a nýty - třída A4, A2
Hliníkové trhací nýty
Nerezové pevnostní trhací nýty

TĚSNÍCÍ PRVKY

Těsnící kartáče v nerezovém a hliníkovém profilu
Těsnící gumy na polykarbonát z EPDM
Těsnící profily mezi segmenty z termoplastu a měkčeného PVC, MULTIFLEX

OSTATNÍ KOVOVÉ PŘÍSLUŠENSTVÍ

Nerezové aretační plechy, nerezové aretační kolíky, zámková kování ze speciální nerezové slitiny, hliníkové stavitelné a pevné rohovníky, nerezový kotevní materiál, hliníková madla, kliky a kladky.

OSTATNÍ PLASTOVÉ PŘÍSLUŠENSTVÍ

Záslepky profilů, plastová madla, kliky a kladky, plastové přichytky, plastový kotevní materiál.

V základní vybavení:

Krajní segmenty neposuvné, spojené s vnitřními čelními stěnami, prostřední segment nebo segmenty s možností posouvání, 1 ks dveří nebo bočního vstupu do zastřešení, jednobodový aretační systém segmentů.

Funkční doplňky terasového zastřešení za příplatek:**STÍNÍCÍ SYSTÉM**

Stínění střechy – Baldachýn: manuálně ovládané stínění střešní části zastřešení. Umožňuje nezávisle posouvat prostřední segment nebo segmenty. V případě zájmu o tento typ zastínění střešní části je nutné tuto informaci konzultovat s odborným technikem společnosti ALUKOV a.s. aby posoudil technickou proveditelnost tohoto požadavku.

Stínění čelních stěn:

Roletky – ručně ovládané příslušenství, slouží k vytvoření intimní zóny uvnitř zastřešení a částečně k odstínění zapadajícího nebo vycházejícího slunce (podle stranové orientace). Stahování roletky dolů se provádí za posuvná madla ve spodní liště a vytahování nahoru pomocí řetízku. Vedení posunu je v hliníkových lištách s těsníci kartáčky.

Materiál:

Hliníkové profily a stínící látka SOLTIS 92

VLEZ PRO PSY NEBO KOČKY

Konzultujte s technikem společnosti ALUKOV a.s. možnosti umístění vlezu pro domácí mazlíčky.

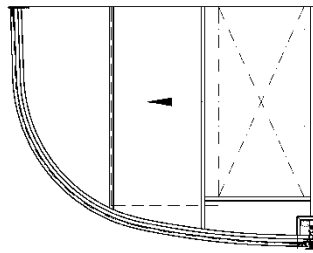
VYTÁPĚNÍ ZASTŘEŠENÍ

Vzhledem k materiálovému složení zastřešení terasy výrobce nedoporučuje dlouhodobé vytápění zastřešení terasy v zimním období (teplodnní radiátory, vytápěná podlaha...)

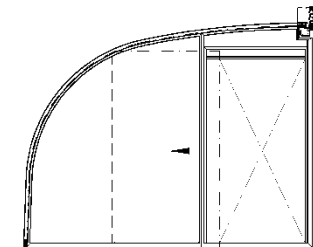
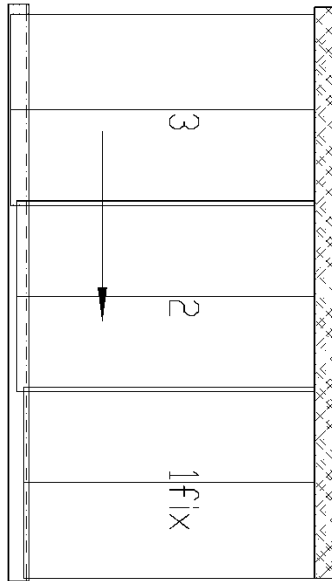
Výrobce nedoporučuje vytápění pomocí plynových hořáků ani jiné topení otevřeným ohněm. Spalování kyslíku, zvýšené nebezpečí požáru.

Doporučuje se krátkodobé vytápění pomocí infračervených zářičů umístěných dostatečně daleko od polykarbonátových výplní zastřešení terasy.

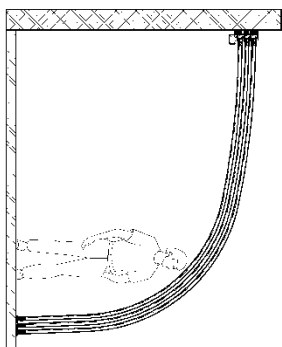
Čištění zastřešení: oplachovat proudem tekoucí vody, vysokotlakým čističem, polykarbonát neleštit, nečistit abrazivními prostředky, profily opatrně otřít čistým měkkým hadrem s biologicky odbouratelným saponátem



Jednotlivé dveře
- samostatně čelo



Jednotlivé dveře
- fixní čelo



CORSO entry

Alukov

