

## AZURE COMPACT FLAT TYP 6 RR

Kód: AZFC T6 RR



**AZURE FLAT COMPACT**

- vnitřní šířka a délka: 4,5 x 8,55 m
- výška největšího segmentu: 0,90 m, počet segmentů: 4 ks

### VÝBAVA ZASTŘEŠENÍ:

- polykarbonát čirý, **kompaktní**, síla 3 mm, s UV stabilizací
- povrchová úprava profilů antracitová komaxitová barva DB 703
- těsnící profil EPDM 10 cm na obou demontovatelných čelech
- pravá strana segmentů uzamykatelná do pojezdové dráhy, levá poloautomatická aretace AZURE
- plochá, pochozí pojezdová dráha AZURE 14 mm s oboustranným posunem, přírodní elox
- délka pojezdové dráhy **10,80 m**, včetně prodloužení o 2,25 m
- boční vstup ve velkém segmentu **vpravo**, odsun **doprava**, zamykací

Doporučené maximální rozměry bazénu pro AZFC T6

| Hrana bazénu maximálně | Maximální vnější šířka bazénu včetně lemu | Maximální vnější délka bazénu včetně lemu, schodů nebo žebříku |
|------------------------|---|--|
| 0 – 5 cm               | 4,40 m                                    | 8,35 m   |
| 6 – 7 cm               | 4,30 - 4,35 m                             | 8,35 m   |

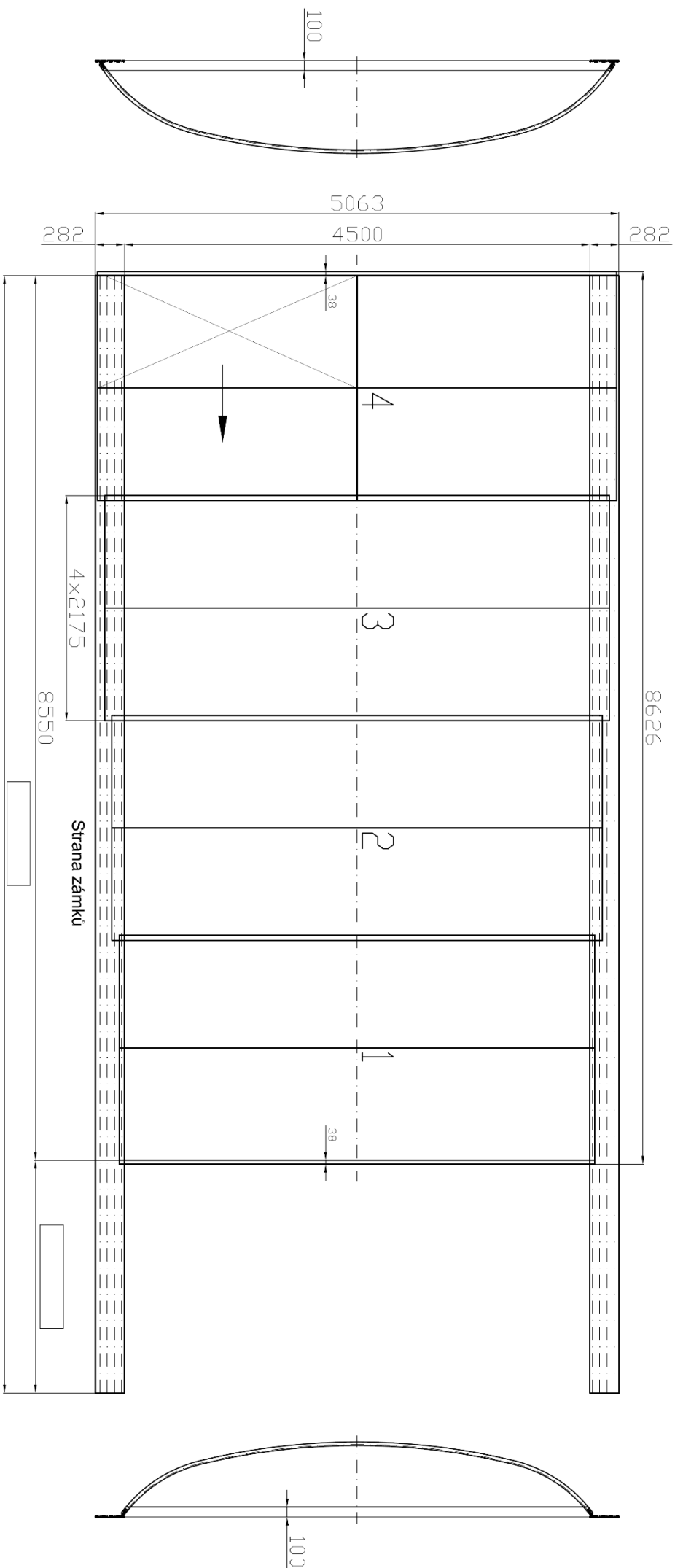
do čelní stěny nelze doobjednat dveře nebo výklopnou část pro přejetí žebříku

- Běžná cena: 217 726 Kč \*
- **ZVÝHODNĚNÁ CENA: 186 156 Kč \***

**Cena je platná od 8.1.2024 do vydání další změny ceníku.**

\* cena nezahrnuje montáž 8 % (minimálně 8 000 Kč), dopravu a DPH 21% nebo 12% (při splnění zákonných podmínek)  
Výrobce si vyhrazuje možnost technických změn svých výrobků.



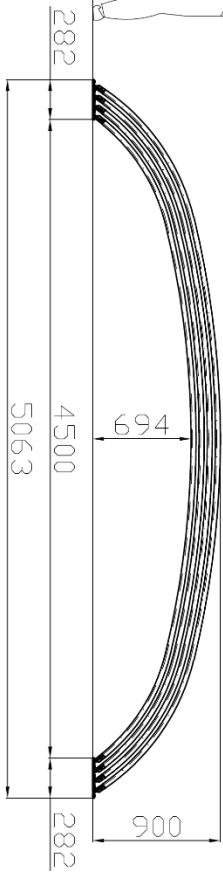
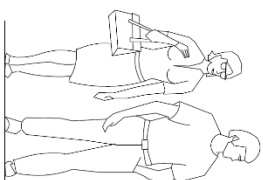


**ALUKOV CZ - AZFC-T6-RR**

model Azure compact flat

- PROFIL: 3x AZURE, antracit DB 703
- KOLEJNICE: 2x AZURE, přírodní elox
- PC: čirý kompaktní polykarbonát tl. 3 mm
- VELKÉ ČELO: vnější demontovatelné, těsnící mPVC 100 mm
- MALE ČELO: vnější demontovatelné, těsnící mPVC 100 mm
- BOČNÍ VSTUP: 1x, vnější zámek
- poznámka: Arelační systém AZURE - zámky na pravé straně.

**ZÁKAZNÍK:** **jméno a příjmení, adresa realizace, PSČ** .....  
**e-mail + telefon** .....



- přístup: možný příjezd kamionem  , nutný příjezd transitu s vlekem
- přístup na pozemek bez překážek v nošení segmentů
- přístup na pozemek s překážkami v nošení segmentů
- specifikace problémového přístupu (např. plot, zed. stromy atd.) .....

Podklad (zem):  BETON  DLAŽBA  DŘEVO  JINÉ, objednávám vrátání diamantem (200Kč/bm)

| Celková hmotnost          |                        | ~ 370 kg | CZ |
|---------------------------|------------------------|----------|----|
| Maximální zatížení - sníh | ~ 60 kg/m <sup>2</sup> | x        |    |
| Maximální zatížení - vítr | ~ 90 km/h              | x        |    |



UW1731/TEB1/DE/NOVA/ERBICO/CE/TEL.631