

## AZURE COMPACT FLAT TYP 1 RR

Kód: AZFC T1 RR

- vnitřní šířka a délka: 3,25 x 6,42 m
- výška největšího segmentu: 0,75 m, počet segmentů: 3 ks



AZURE FLAT COMPACT

### VÝBAVA ZASTŘEŠENÍ:

- polykarbonát čirý, **kompaktní**, síla 3 mm, s UV stabilizací
- povrchová úprava profilů antracitová komaxitová barva DB 703
- těsnící profil EPDM 10 cm na obou demontovatelných čelech
- pravá strana segmentů uzamykatelná do pojezdové dráhy, levá poloautomatická aretace AZURE
- plochá, pochozí pojezdová dráha AZURE 14 mm s oboustranným posunem, přírodní elox
- délka pojezdové dráhy **8,67** m, včetně prodloužení o 2,25 m
- boční vstup ve velkém segmentu **vpravo**, odsun **doprava**, zamykací

Doporučené maximální rozměry bazénu pro AZFC T1

Hrana bazénu maximálně	Maximální vnější šířka bazénu včetně lemu	Maximální vnější délka bazénu včetně lemu, schodů nebo žebříku
0 – 5 cm	3,15 m	6,22 m
6 – 7 cm	3,05 - 3,10 m	6,22 m

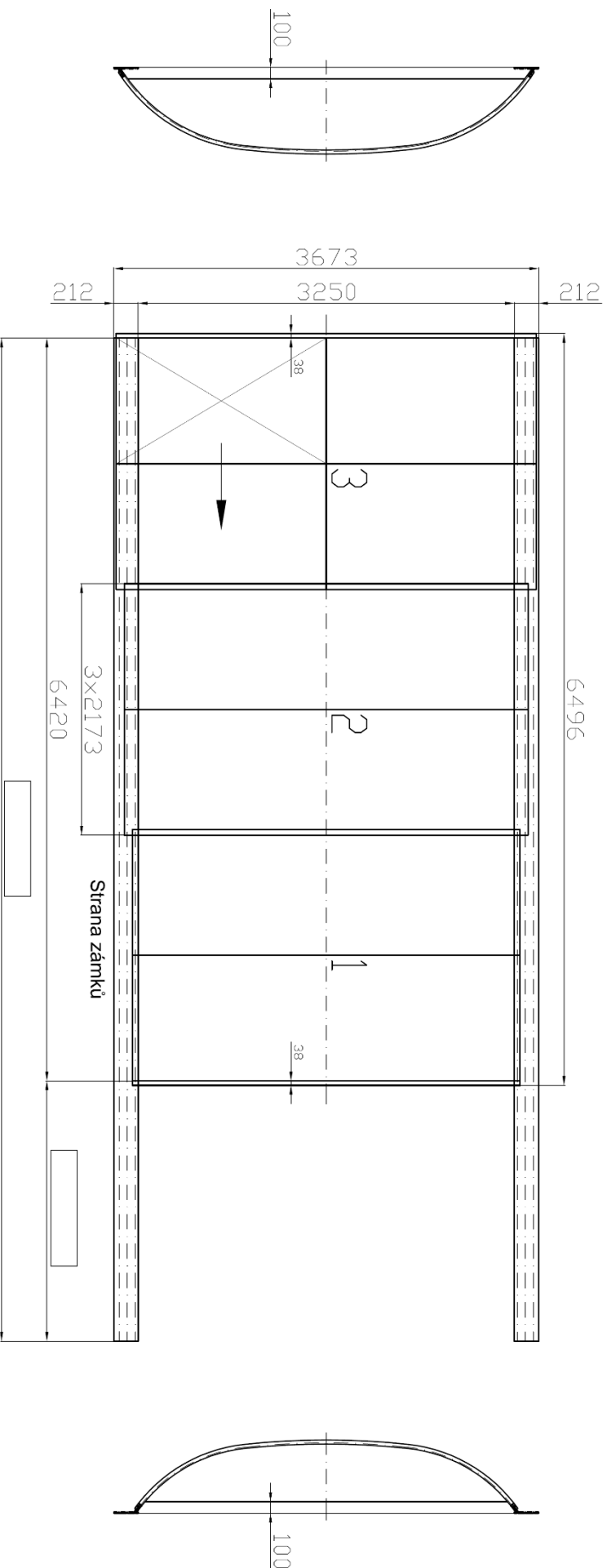
do čelní stěny nelze doobjednat dveře nebo výklopnou část pro přejetí žebříku

- Běžná cena: 127 073 Kč \*
- **ZVÝHODNĚNÁ CENA: 107 928 Kč \***

**Cena je platná od 8.1.2024 do vydání další změny ceníku.**

\* cena nezahrnuje montáž 8 % (minimálně 8 000 Kč), dopravu a DPH 21% nebo 12% (při splnění zákonných podmínek)  
Výrobce si vyhrazuje možnost technických změn svých výrobků.





## ALUKOV CZ - AZFC-T1-RR

model Azure compact flat

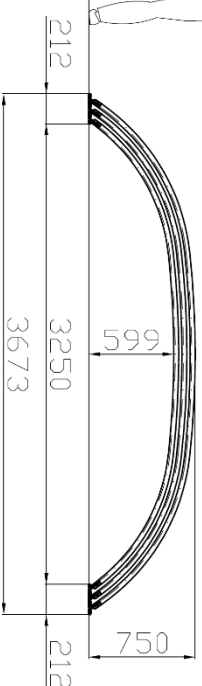
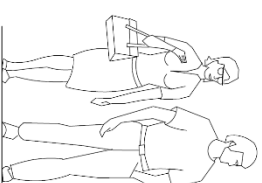
- PROFIL:** 3x AZURE, antracit DB 703  
**KOLEJNICE:** 2x AZURE, přírodní elox  
**PC:** čirý kompaktní polykarbonát tl. 3 mm  
**VELKÉ ČELO:** vnější demontovatelné, těsnící mPVC 100 mm  
**MALE ČELO:** vnější demontovatelné, těsnící mPVC 100 mm  
**BOČNÍ VSTUP:** 1x, vnější zámek  
 poznámka: Aretační systém AZURE - zámky na pravé straně.

**ZÁKAZNÍK:** **Jméno a příjmení, adresa realizace, PSČ** .....

**e-mail + telefon** .....

- přístup: možný příjezd kamionem , nutný příjezd transitu s vlekem   
 přístup na pozemek bez překážek v nošení segmentů   
 přístup na pozemek s překážkami v nošení segmentů   
 specifikace problémového přístupu (např. plot, zed, stromy atd.) .....

Podklad (zem): **BETON**  **DLAŽBA**  **DŘEVO**  **JINÉ**, objednávat vrtání diamantem (200kč/bm)



Celková hmotnost		~ 300 kg	CZ
Materiální zařízení - snh		~ 80 kg/m <sup>2</sup>	x
Materiální zařízení - vtr		~ 90 km/h	x

UHMPTZ T251Z/ALU KAMIONY SVAZOVACÍ (E24 E25)

**Alukov**