

### AZURE FLAT TYP 2 LL

#### Kód: AZF T2 LL

- vnitřní šířka a délka: 3,75 x 7,62 m
- výška největšího segmentu: 0,80 m, počet segmentů: 3 ks



AZURE FLAT

### VÝBAVA ZASTŘEŠENÍ:

- polykarbonát čirý, **jednokomorový**, síla 8 mm, s UV stabilizací
- povrchová úprava profilů antracitová komaxitová barva DB 703
- těsnící profil EPDM 10 cm na obou demontovatelných čelech
- pravá strana segmentů uzamykatelná do pojezdové dráhy, levá poloautomatická aretace AZURE
- plochá, pochozí pojezdová dráha AZURE 14 mm s oboustranným posunem, přírodní elox
- délka pojezdové dráhy **10,27** m, včetně prodloužení o 2,65 m
- boční vstup ve velkém segmentu **vlevo**, odsun **doleva**, zamykací

Doporučené maximální rozměry bazénu pro AZF T2

Hrana bazénu maximálně	Maximální vnější šířka bazénu včetně lemu	Maximální vnější délka bazénu včetně lemu, schodů nebo žebříku
0 – 5 cm	3,65 m	7,42 m
6 – 7 cm	3,55 - 3,60 m	7,42 m

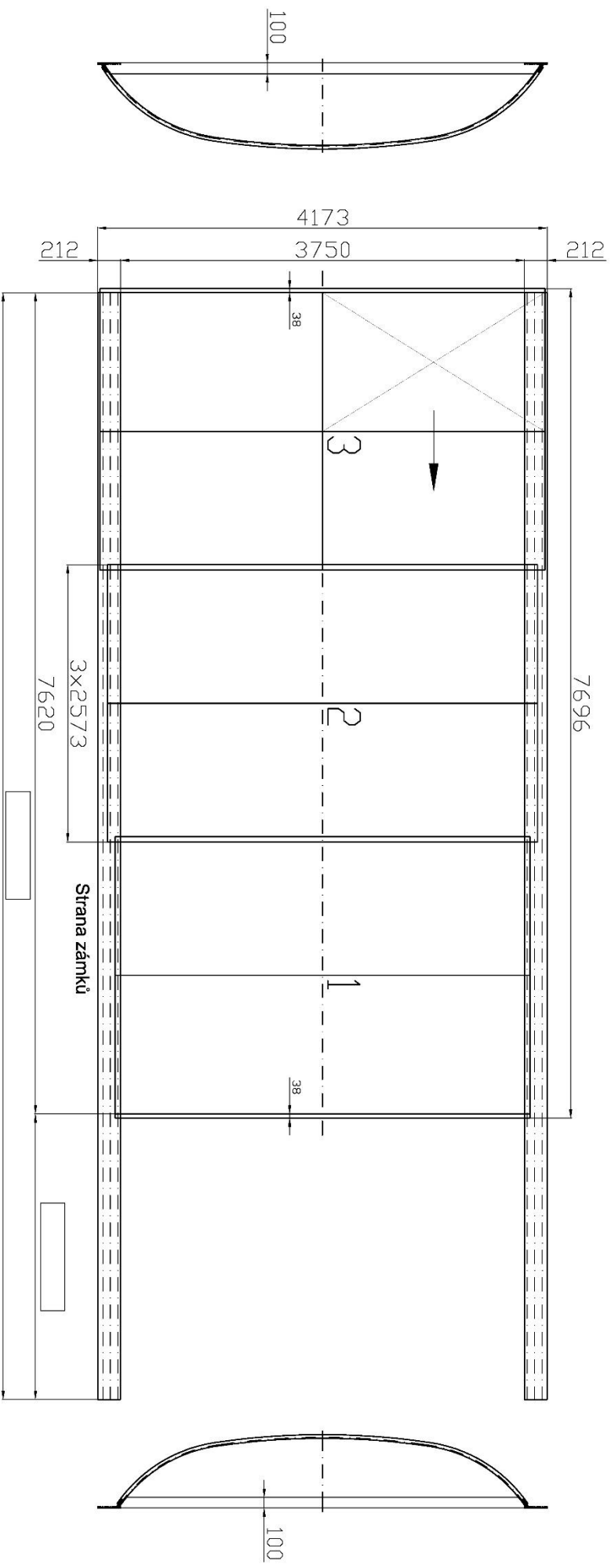
do čelní stěny nelze doobjednat dveře nebo výklopnou část pro přejetí žebříku

- Běžná cena: 134 678 Kč \*
- **ZVÝHODNĚNÁ CENA: 114 021 Kč \***

**Cena je platná od 8.1.2024 do vydání další změny ceníku.**

\* cena nezahrnuje montáž 8 % (minimálně 8 000 Kč), dopravu a DPH 21% nebo 12% (při splnění zákonných podmínek)  
Výrobce si vyhrazuje možnost technických změn svých výrobků.





**ALUKOV CZ - AZF-T2-LL**

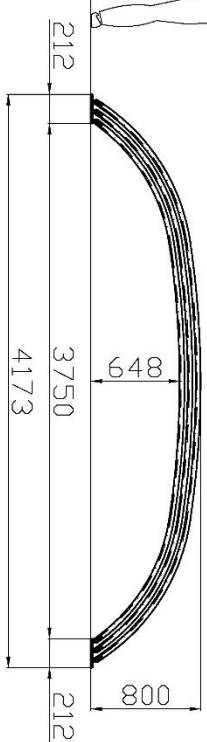
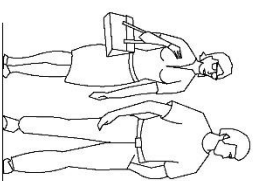
model Azure flat

- PROFIL: 3x AZURE, antracit DB 703
- KOLEJNICE: 2x AZURE, přírodní elox
- PC: čirý jednokomorový polykarbonát tl. 8 mm
- VELKÉ ČELO: vnější demontovatelné, těsnící mPVC 100 mm
- MALE ČELO: vnější demontovatelné, těsnící mPVC 100 mm
- BOČNÍ VSTUP: 1x, vnější zámek
- poznámka: Aretační systém AZURE - zámky na pravé straně.

**ZÁKAZNÍK:** **Jméno a příjmení, adresa realizace, PSČ** .....  
**e-mail + telefon** .....

přístup: možný příjezd kamionem  ,nutný příjezd transitu s vlekem   
 přístup na pozemek bez překážek v nošení segmentů   
 přístup na pozemek s překážkami v nošení segmentů   
 specifikace problémového přístupu (např. plot, zed. stromy atd.) .....

Podklad (zem): **BETON**  **DLAŽBA**  **DŘEVO**  **JINÉ**, objednávat vrtání diamantem (200Kč/1bm)



<b>Celková hmotnost</b>	~ 340 kg	CZ
Maximální zatížení - snh	~ 20 kg/m <sup>2</sup>	x
Maximální zatížení - vítr	~ 90 km/h	x



UAMR743@MORAVIAKOVYALUKOVNI.CZ (021)